

BAROMÈTRE 2021/2022

NOTE DE CONJONCTURE



Chambre
de **Métiers**
et de l'**Artisanat**

AUVERGNE-RHÔNE-ALPES

CANTAL

Toute une économie au service du territoire

L'ARTISANAT DANS LE CANTAL

contact

04 71 45 65 00

contact.cantal@cma-auvergnerrhonealpes.fr

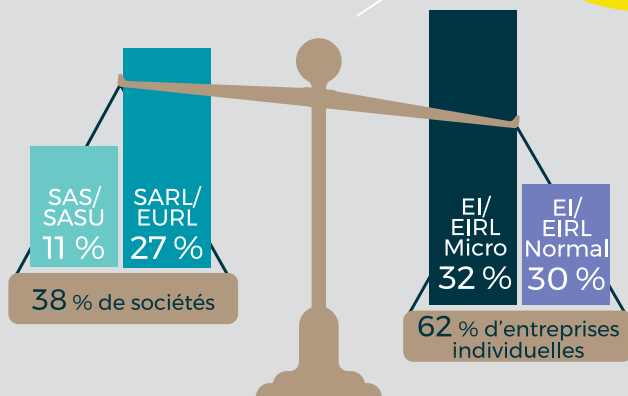


3 700

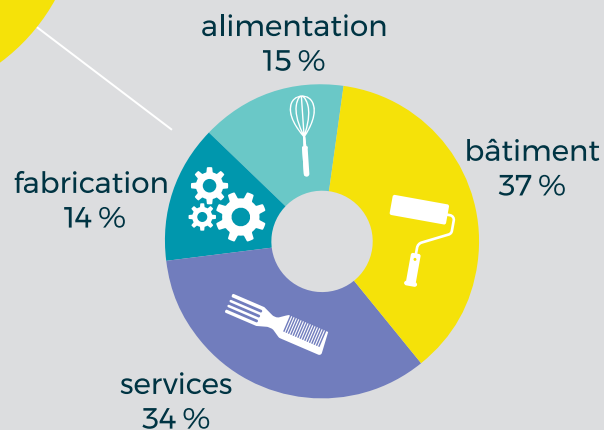
entreprises
artisanales

3 200 en 2016

+16%
en 5 ans



statuts juridiques

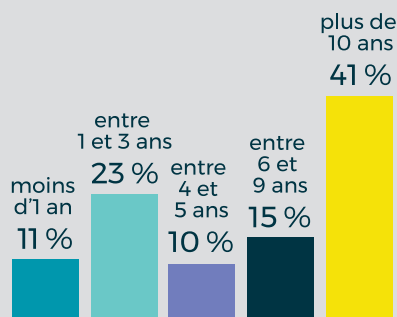


secteurs d'activité



800
entreprises à transmettre
dans les 5 ans

27% des chefs d'entreprise
artisanale ont plus de 55 ans



ancienneté des entreprises

nombre
d'immatriculations

+ 400

radiations

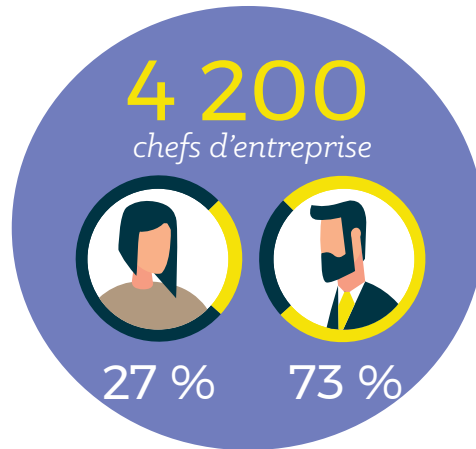
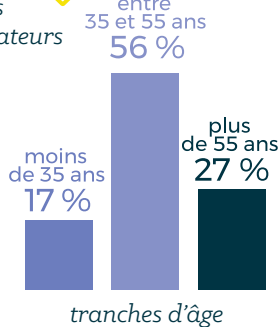
- 200

solde 2021

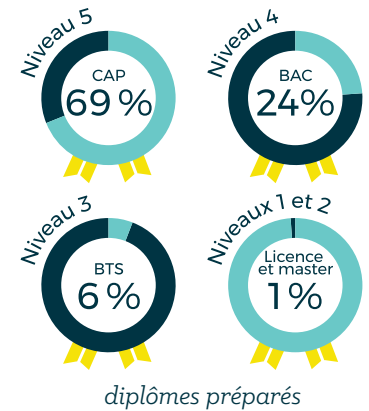
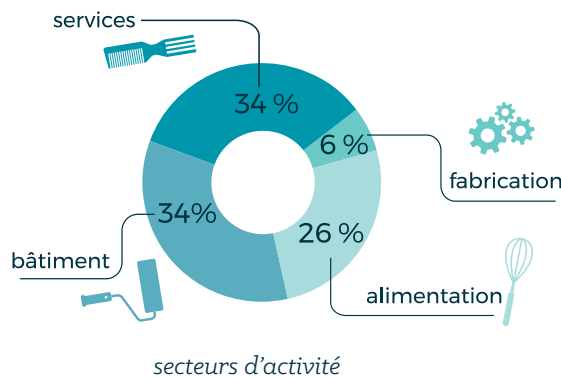
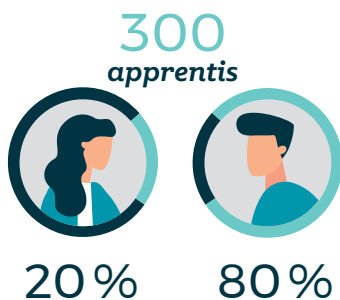
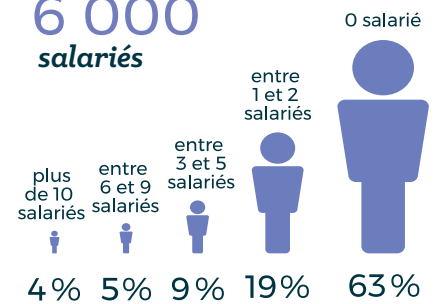
200

Des femmes et des hommes au service de l'entreprise

100 
conjoints
collaborateurs

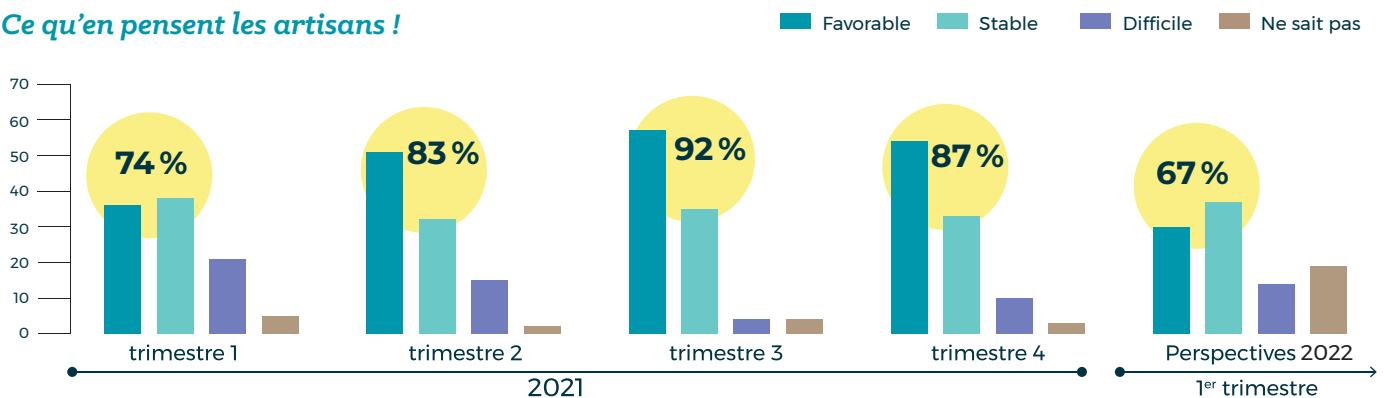


6 000
salariés



Situation économique des entreprises artisanales en 2021 > 2022

Ce qu'en pensent les artisans !



Ce que nous disent les artisans !

	1 ^{er} trim. 2021	2 ^e trim. 2021	3 ^e trim. 2021	4 ^e trim. 2021	Persp. 2022
Niveau d'activité de l'entreprise	↘	↘	↔	↘	↔
Progression du chiffre d'affaires	↘	↘	↗	↘	↔
Solidité de la trésorerie	↘	↘	↔	↘	↔
Évolution des effectifs	↘	↔	↗	↔	↔

7 ARTISANS SUR 10 PRÉVOIENT UNE ANNÉE 2022 FAVORABLE

Malgré un début d'année difficile avec une diminution de l'ensemble des indicateurs économiques, le 3^{ème} trimestre a été plus favorable, avant une nouvelle baisse sur les mois d'octobre, novembre et décembre. Les répondants comptent sur la reprise économique plus forte qui semble se dessiner en 2022 : un tiers des dirigeants annonce avoir une visibilité sur le carnet de commandes supérieure à 6 mois. C'est un élément positif pour stabiliser les niveaux d'activité et de chiffre d'affaires des entreprises.